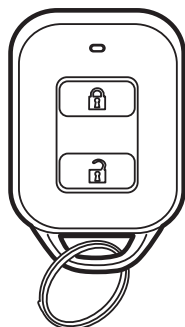


ミニリモコン取扱説明書

このたびは、ミニリモコンをお買い上げいただき、誠にありがとうございます。

ご使用前に、この取扱説明書をお読みいただき、正しくご使用ください。
お読みになった後は、紛失しないように大切に保管してください。



お買い上げ時は、CR2025 リチウムコイン電池が動作確認用として内蔵されています。

■ 安全上のご注意

本製品をご使用の際は、必ず本紙をよくお読みのうえ、正しくお使いください。また、お読みになった後は、紛失しないように大切に保管してください。本製品をお使いになる際は、本紙に記載の指示内容を必ずお守りください。お使いになる方や他の方への危害、財産への損害を未然に防ぐため、必ずお守りいただきたい事項を以下のように表示しています。



警告

誤った使い方をすると、「死亡、または重傷を負う可能性が想定される内容」を示しています。



注意

誤った使い方をすると、「傷害を負う可能性、または物的損害が発生する可能性が想定される内容」を示しています。



警告

- ミニリモコンを分解・改造することはお止めください。火災・感電の原因となります。また、事故や故障の原因となりますので、本紙に記載されていない操作は行わないでください。
- 誤ってミニリモコンに水や液体などがかった場合には、電池を外し乾いた布で拭き、完全に乾くまで使用しないでください。濡れたまま使用すると、火災・感電の原因となります。



注意

- ミニリモコンを踏んだり、落としたり、投げたりなど、強い力や衝撃を与えないでください。破損する原因になります。
- 万が一、ミニリモコンを紛失した場合は、不正解錠防止のため直ちにお手持ちのすべてのリモコンを再登録し直してください。再登録が完了すると、紛失したミニリモコンは使用できなくなります。
- 万が一、ミニリモコンが故障した場合や、電池切れのときは、本体が作動しません。外出の際は、必ずお手持ちの鍵（メカキー）を携帯してください。
- 特定小電力を使用するため、心臓ペースメーカーをご使用の方は、念のため医療機器メーカーにご相談ください。
- 直射日光の当たる場所、車内など熱がこもる場所、暖房器具や熱器具の近くなど温度が異常に高い場所（50℃以上）や低い場所（0℃以下）、湿気やホコリの多い場所でのご使用、保管はお止めください。
- 万が一、ミニリモコンが破損した場合、破損した部位によりケガをしないようにご注意ください。
- ミニリモコンで施錠を行った後、施錠されていることを必ずご確認ください。サムターン作動時に動作音がしますが、異常ではありません。

■ 取り扱い上のご注意

- ミニリモコンに強い力や衝撃を与えると破損し故障の原因になります。バッグの中で重い物の下にならないようにご注意ください。
- ミニリモコンをバッグの中やポケットに入れているとき、ミニリモコンのボタンが勝手に押されないようにご注意ください。

1. リモコンの登録・抹消方法

お買い上げ後は、ミニリモコンを本体に登録しないと使用することができません。次の手順で登録を行ってください。

1 お買い上げのミニリモコンとお手持ちのリモコンをすべて準備する

リモコンの登録を行うと、すでに登録済みのリモコンが抹消され使用できなくなり、新たに登録したリモコンのみ使用できるようになります。

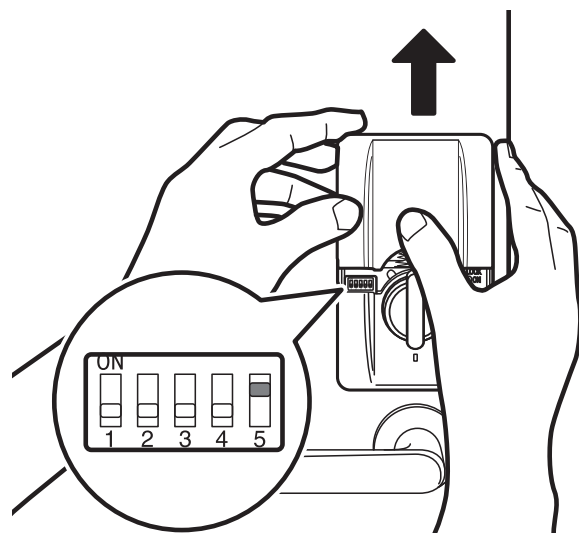
※ 登録後は、新たに登録したリモコンのみ使用できるようになります。

※ キー収納リモコンは、お手持ちの鍵（メカキー）をセットしないと登録できません。

2 本体の電池カバーを取り外し、ディップスイッチの5番を「ON」にする

本体のブザー（ピッピッ）が鳴り、登録可能な状態になります。

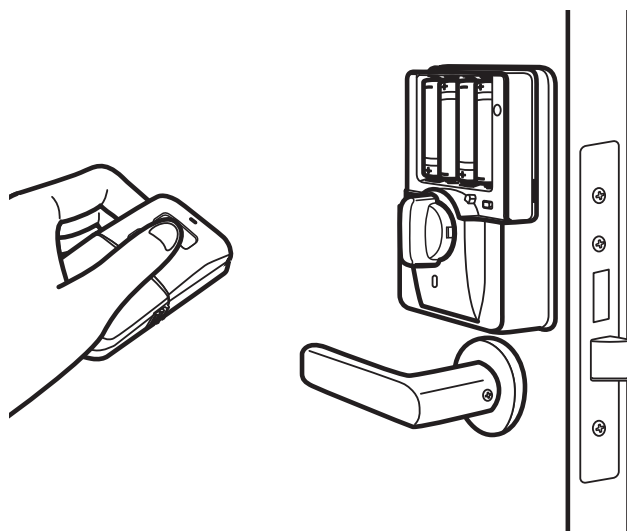
30秒以内に登録操作を開始してください。



3 最初に登録済みリモコンの施錠（） / 解錠（）どちらかのボタンを押し、次にその他使用中のリモコン及び新しいリモコンのボタンを押し

登録順番は、初めに既に登録済みのリモコン、次に新しく購入されたリモコンの順で登録してください。

リモコンが本体に登録されると、本体のブザー（ピッ）が鳴ります。



※ 複数のリモコンを登録する場合は、30秒以内の間隔で1個ずつボタンを押し、登録操作を繰り返してください。

※ 新しく購入されたリモコンから登録すると、エラーになります。

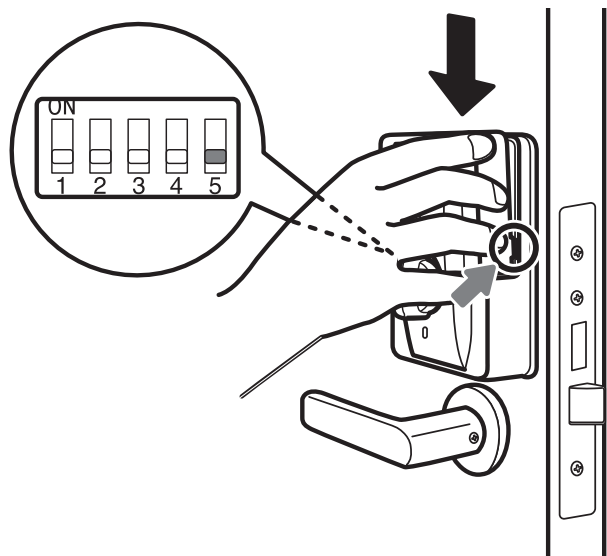
4 すべてのリモコンの登録操作が完了したら、ディップスイッチの5番を「OFF」に戻し、電池カバーを取りつける

ディップスイッチの5番を「OFF」にすると、本体のブザー（ピー）が鳴り、その後、登録したリモコンの個数分のブザー（ピッ）が鳴り登録完了となります。

※ 登録したリモコンの個数分のブザー（ピッ）と、登録したリモコンの個数が一致なかった場合は、直ちに再登録してください。

※ 登録が完了したら、登録したすべてのリモコンが作動するか確認ください。

電池カバーは、電池カバー手前の突起を本体のミゾに合わせ、しっかりと取りつけます。



お知らせ

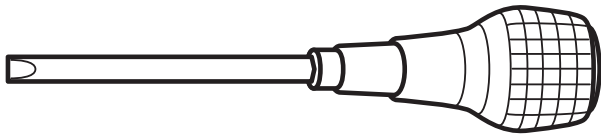
- リモコンは、最大 8 個まで登録できます。
- 電池カバーの裏側にディップスイッチの説明表が貼り付けてあります。

注意

- 万が一、ミニリモコンを紛失した場合は、不正解錠防止のため直ちにお手持ちのすべてのリモコンを再登録し直してください。再登録が完了すると、紛失したミニリモコンは使用できなくなります。
- 万が一、全てのリモコンを紛失した場合は、別売のミニリモコンを購入されても再登録はできません。お客様相談室までご連絡ください。

2. 電池の交換方法

電池交換前に、以下の工具をご準備ください。



⊖ドライバー
(刃幅 4.5mm、刃厚 0.6mm)



精密⊕ドライバー【0番手：#0】
(直径 1 ~ 2mm 程度)

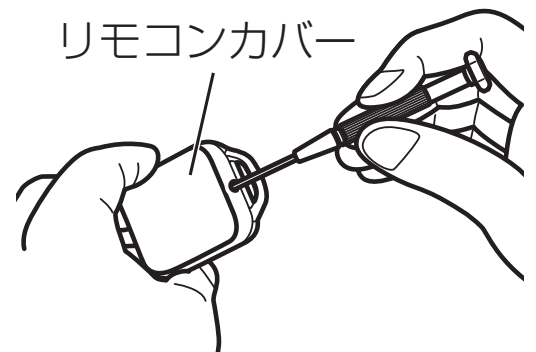
2-1. ミニリモコンの電池交換方法

ミニリモコンは、CR2025 リチウムコイン電池 1 個を使用します。
お買い上げ時、ミニリモコンには CR2025 リチウムコイン電池を内蔵
しています。

※ 電池を交換する際は、ケガなどされない様にご注意ください。

1 精密⊕ドライバーでビスを外して から、インナーコンプを外す

※ 取り外したビスは紛失しないよう
にご注意ください。

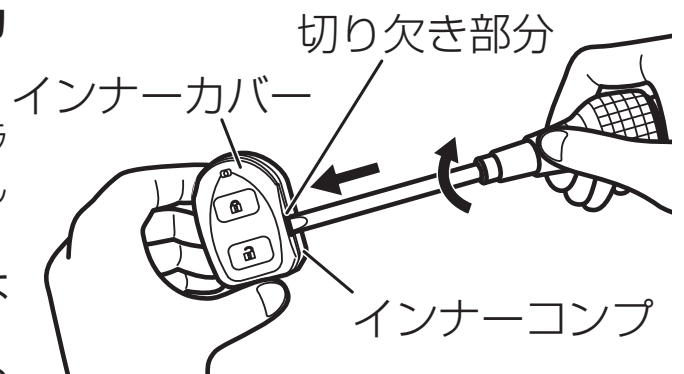


2 インナーコンプからインナーカ バーを取り外す

インナーカバーの切り欠き部分に⊖ドラ
イバーを押し当て、⊖ドライバーを回し
ながらインナーカバーを取り外します。

※ ⊖ドライバーの取り扱い時、ケガな
どされないようにご注意ください。

※ 電池交換以外でのインナーカバーの
取り外しはお止めください。



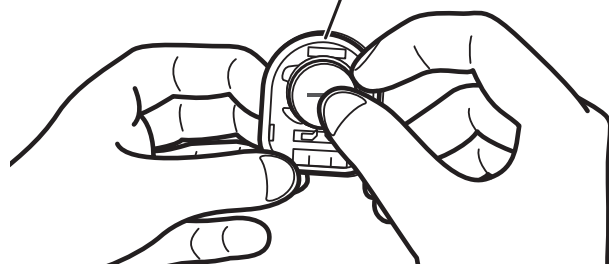
3 電池を交換する

電池の(-)極が上になります。電池の(+)(-)極にご注意いただき、交換してください。

※ インナーケースの中にゴミや液体が入らないようにご注意ください。

※ 電極の端子を変形させないようにご注意ください。

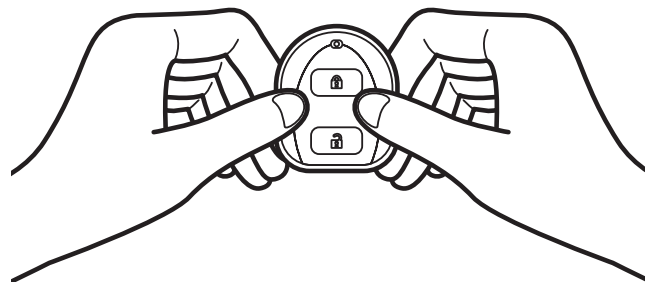
インナーケース



4 インナーカバーを取りつける

インナーケースにインナーカバーをセットし、インナーカバーを両手の親指で押しながらインナーケースに取り付けます。

※ シールラバー（半透明のゴム状のもの）がはみ出さないように注意しながら、確実に取りつけてください。

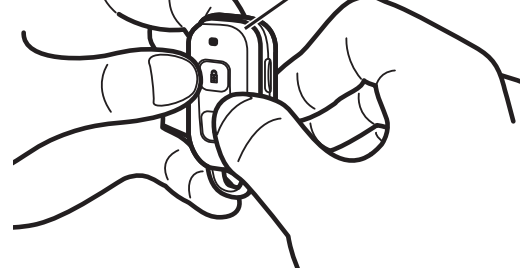


5 リモコンカバーにインナーコンプを取りつける

リモコンカバーをビスで締め付けます。

※ 電池交換後は、正常に作動するか確認ください。

リモコンカバー



⚠ 警告

取り外したビスやコイン電池を、乳幼児の手の届くところに置かないでください。誤って飲み込んで窒息するなど、事故や傷害の原因になる場合があります。

👉 お知らせ

- 電池が消耗すると、ミニリモコンのLEDランプが緑色から赤色に変わり、電池交換を促します。電池を新しいものに交換してください。
- ミニリモコンの電池寿命は、1日10回使用した場合、約2年を目安としてください。リモコンの使用頻度、使用環境、電池の性能により2年未満で電池の交換時期をお知らせすることがあります。

3. 仕様

■ 型式

1511L2A

■ 作動範囲

作動距離	約 3m
------	------

※ 上記の作動範囲は、遮へい物がない場合の作動距離です。電波状況、使用環境などにより作動距離は変化することがあります。3m 以内から最大で約 15m 程度まで作動する場合があります。

※ 上記の作動範囲は目安であり、保証するものではありません。

※ 室内でも作動しますので、取扱いにはご注意ください。

■ 電源、その他

主電源	CR2025 リチウムコイン電池 × 1 個
搬送周波数	315MHz

■ 電池寿命

CR2025 リチウム コイン電池：1 個	約 2 年
--------------------------	-------

※ 電池寿命は、使用頻度や使用環境により早めに交換時期をお知らせすることがあります。

■ 使用条件

温度環境	- 20℃ ~ 60℃
------	-------------

👉 お知らせ

使用環境により電波が届きにくくなる場合があります。ミニリモコンのボタン操作は、施錠の状態が確認できる距離で行ってください。

4. お問い合わせ

ご不明な点、ご相談は、お買い上げの販売店、もしくは弊社お客様相談室へお問い合わせください。

お客様相談室  0120-89-1269

受付時間： 10：00～19：00 【火・木を除く】

■ 最新情報については

最新の情報は、弊社のホームページをご覧ください。

URL：<http://www.hondalock-easylock.jp/>